

IIIF Curation Platform : 画像を 収集して新たなコンテンツを 創出するOSS基盤



北本 朝展 (KITAMOTO Asanobu)

ROIS-DS人文学オープンデータ共同利用センター (CODH)

国立情報学研究所

<https://researchmap.jp/kitamoto/>

kitamoto@nii.ac.jp

ROIS-DS人文学 オープンデータ 共同利用セン ター（CODH）

<http://codh.rois.ac.jp/>



2016年4月～

データ駆動型人文学や**人文学ビッグデータ**など、**オープンサイエンス時代**の**新しい人文学研究**を展開

深化

研究者

機械

巨大化



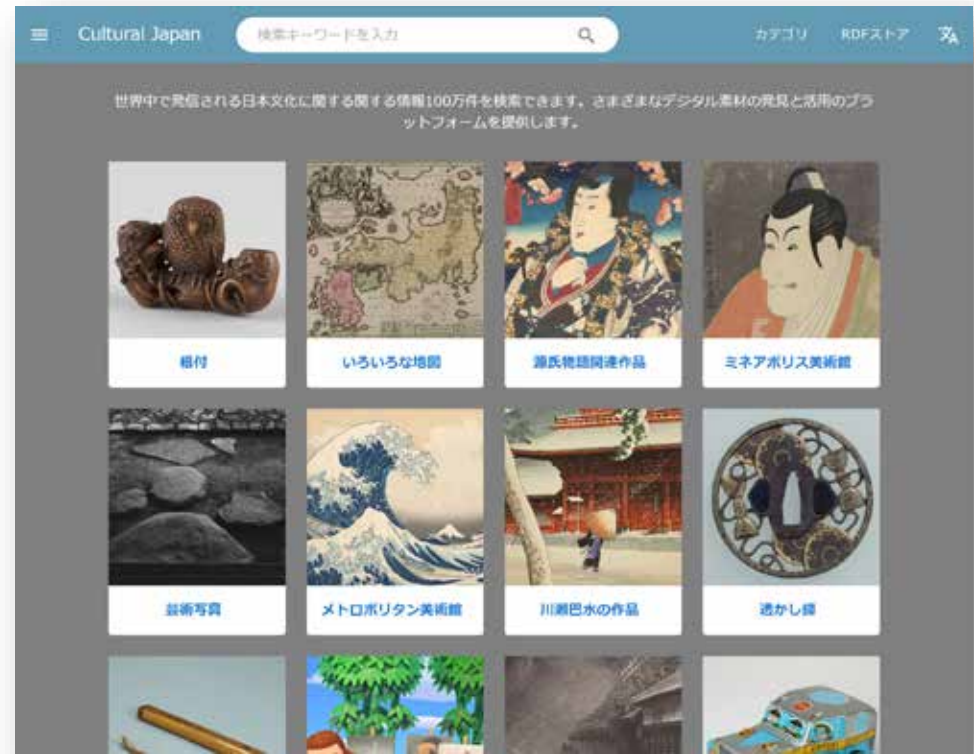
市民

メンバー
国立情報学研究所
統計数理研究所
センター長 +
特任助教4名

多様化



<https://jpsearch.go.jp/>



<https://cultural.jp/>



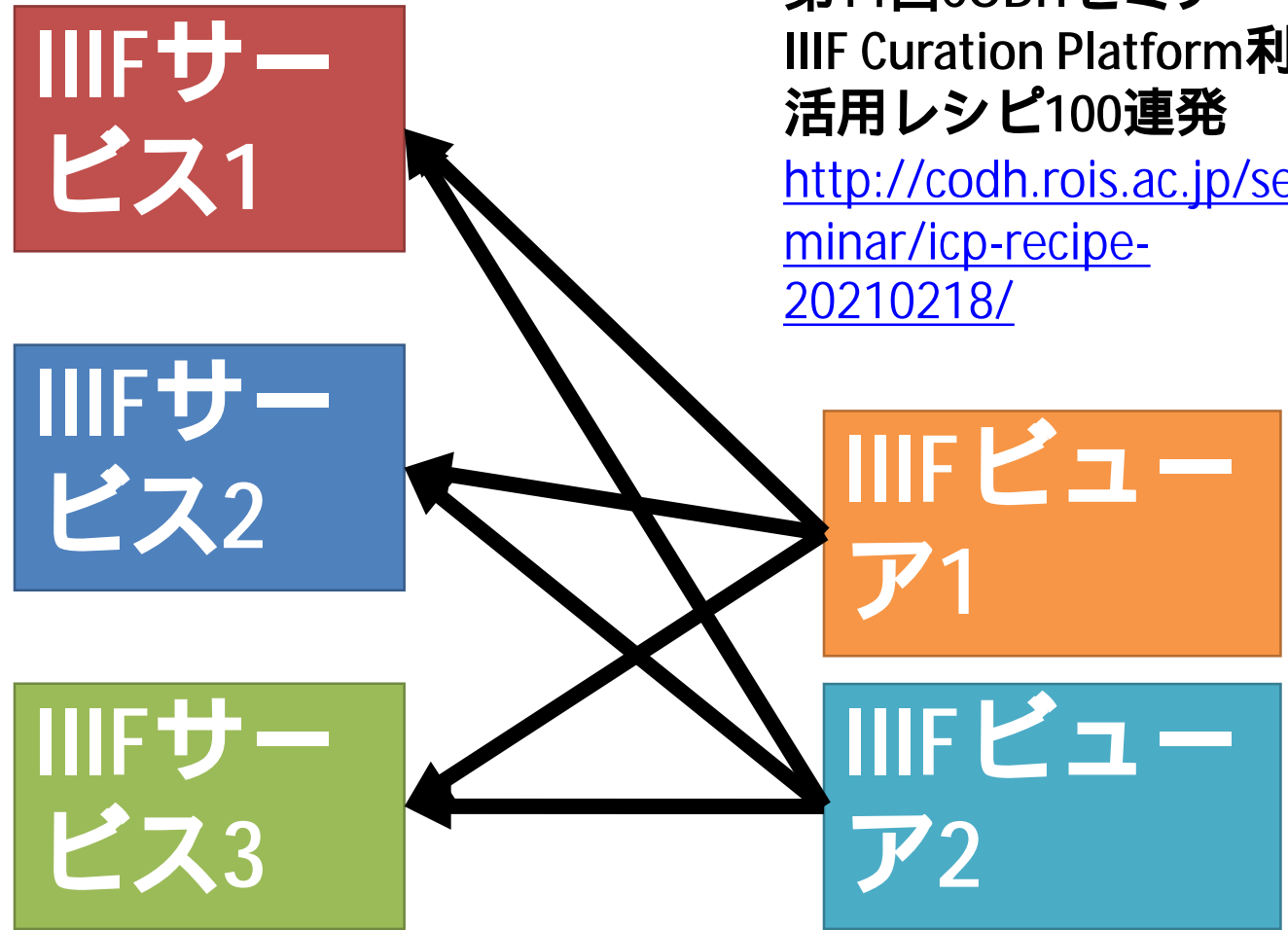
IIIF対応サイトは近年急速に増加している。IIIF
 マニフェストアイコンに注目。ジャパンサーチ
 やCultural Japanなどの横断的検索サイトも活用。

IIIF (トリプルアイエフ) とは？

International Image
Interoperability
Framework = 国際的な
画像配信方式



Web : HTML
画像 : IIIF



第14回CODHセミナー -
IIIF Curation Platform利
活用レシピ100連発
<http://codh.rois.ac.jp/seminar/icp-recipe-20210218/>

IIIF Curation Viewer

<http://codh.rois.ac.jp/software/iiif-curation-viewer/>

CODH開発



1. ' ' の「切り取り」ボタン → 四角領域を指定
2. ' ' の「お気に入り」ボタン → 欲しい画像を収集

キュレーションリスト

(1) <http://codh.rois.ac.jp/iiif/iiif-curation-viewer/?pages=200014778/8-9,24:200011824/4-6>

(2)



(3)

× 全てクリア

(4)

↓ JSON

(5)

閉じる

キュレーションとは？

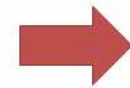
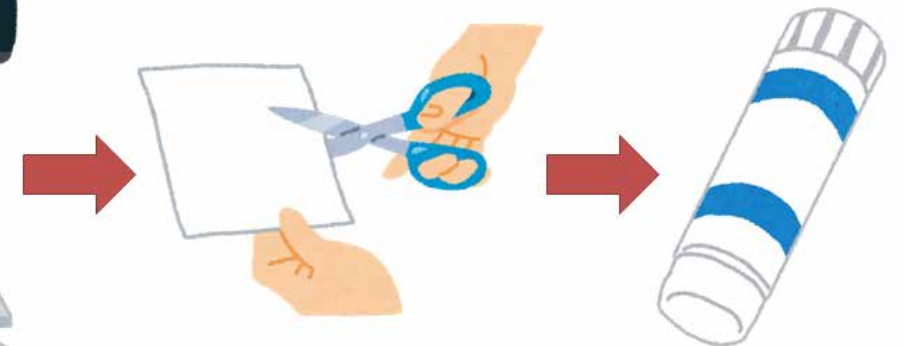
キュレーションとは、もともと、ミュージアムにおいて、資料の収集や作品の展示などの活動を指すことばである

1. あるテーマに沿って**コンテンツを集める**
2. **適切な順番（配置）に並べる**
3. **新たなコンテンツとして提示・共有する**



1 ハサミ

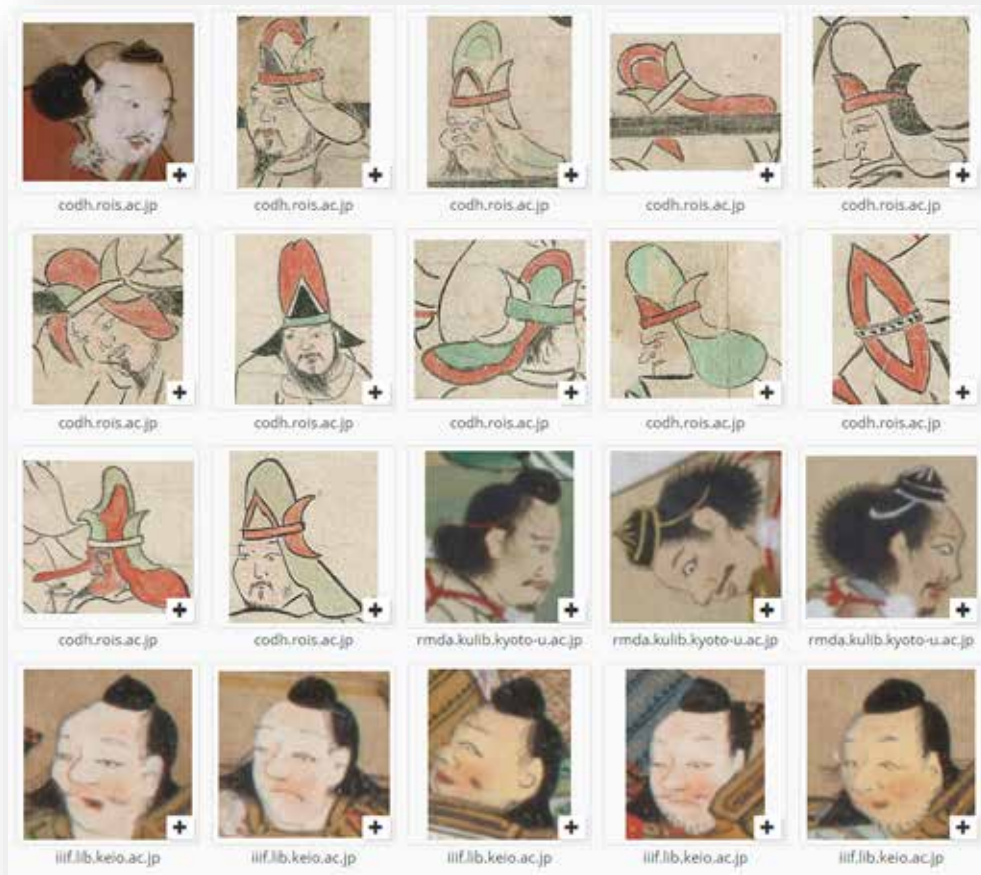
2 ノリ



出典：いらすとや、<http://www.irasutoya.com/>

顔貌コレクション（顔コレ）

<http://codh.rois.ac.jp/face/>



顔コレ「山伏」の検索結果

1. IIF画像を切り抜き、メタデータを付与し、テーマごと（**顔貌**というオブジェクトごと）のデータセットを構築
2. 既存のIIF画像から、**新しいテーマでコレクションを作成**し、一般に公開した例
3. 部分画像が全体画像とリンク。**細部と全体を往来しながら、複数の文脈で分析**できる

メタデータの付与

IIIF Curation Viewer 日本語 / English ログイン

伊勢物語絵巻 (伊勢物語絵巻)

12 / 35

Curation Metadata (Canvas 2)

Metadata

label	value	
テーマ	value: string 顔貌	✕
性別	value: string 女	✕
身分	value: string 貴族	✕
向き	value: string 四分の三	✕
原典	value: string 伊勢物語絵巻	✕
DOI	value: string 10.20730/20	✕
所蔵	value: string	✕

顔貌コレクション (顔コレ)

日本語 / English ログイン ヘルプ リスト

伊勢物語絵巻

戻る + リストに入れる

DOI: 10.20730/200024363

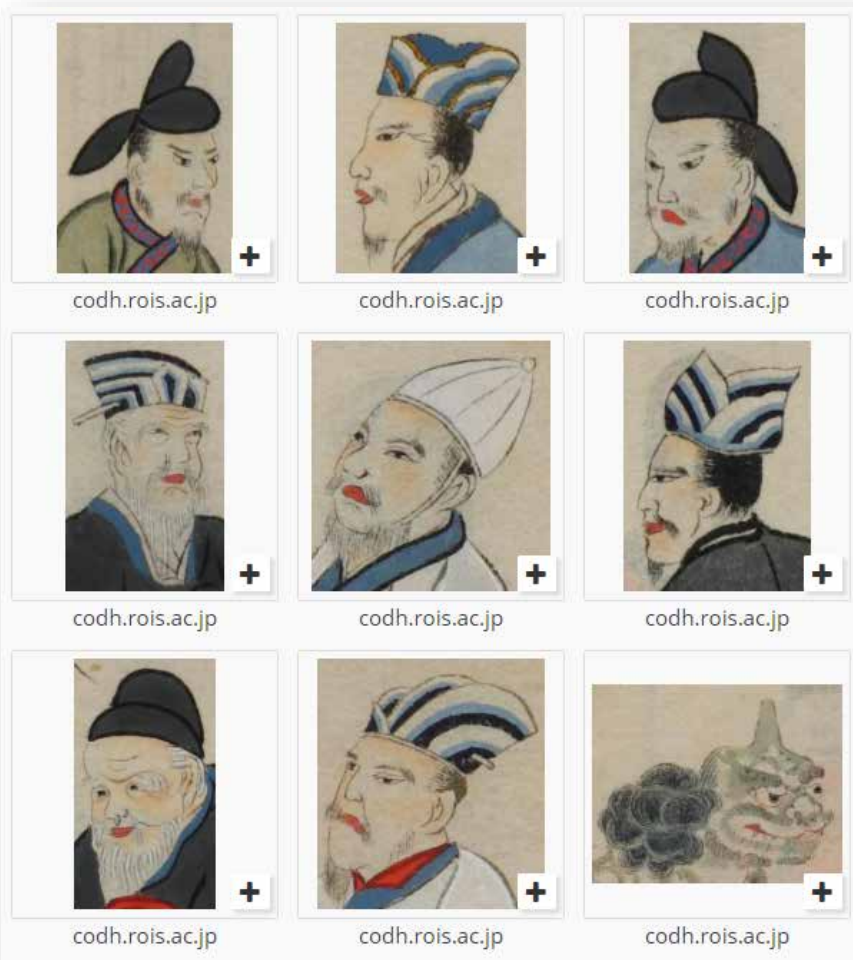
テーマ: 顔貌 性別: 女 身分: 貴族 向き: 四分の三 所蔵: 伊勢物語絵巻 DOI: 10.20730/200024363 所蔵: 国文学研究資料館

制作年: 制作年: 制作年: タグ:

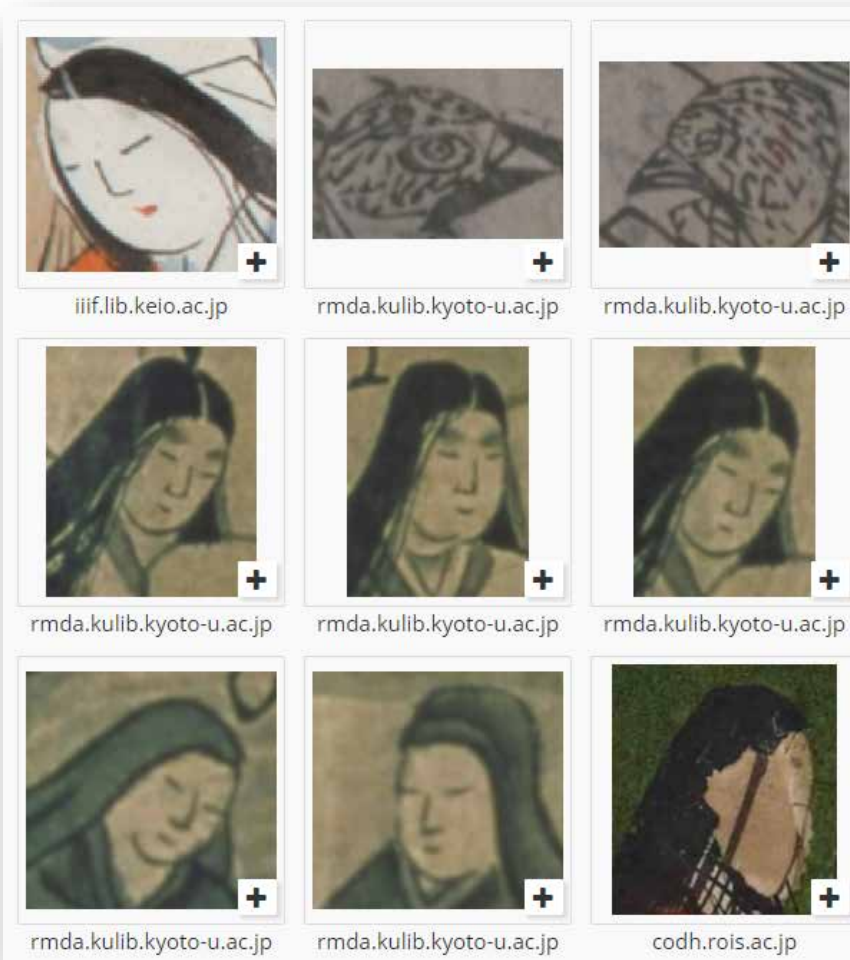
メタデータによる顔貌比較

<http://codh.rois.ac.jp/face/iiif-curation-finder/>

男

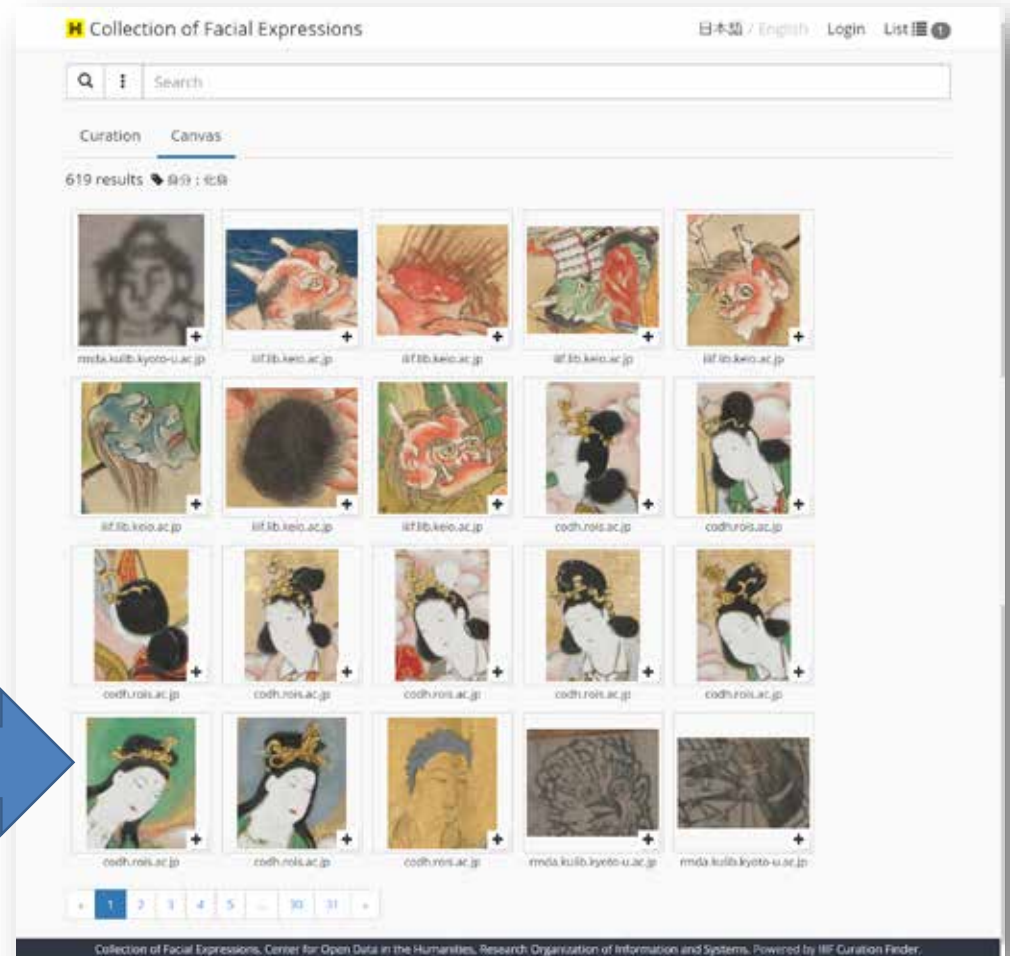
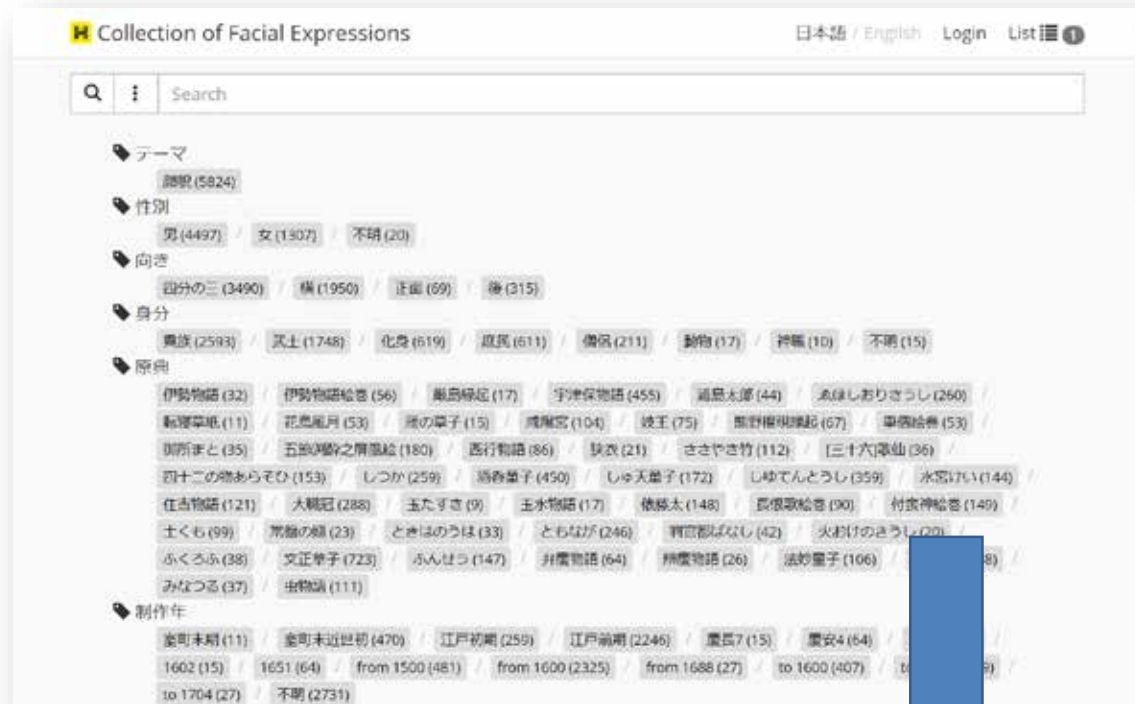


女



メタデータによるファセット検索

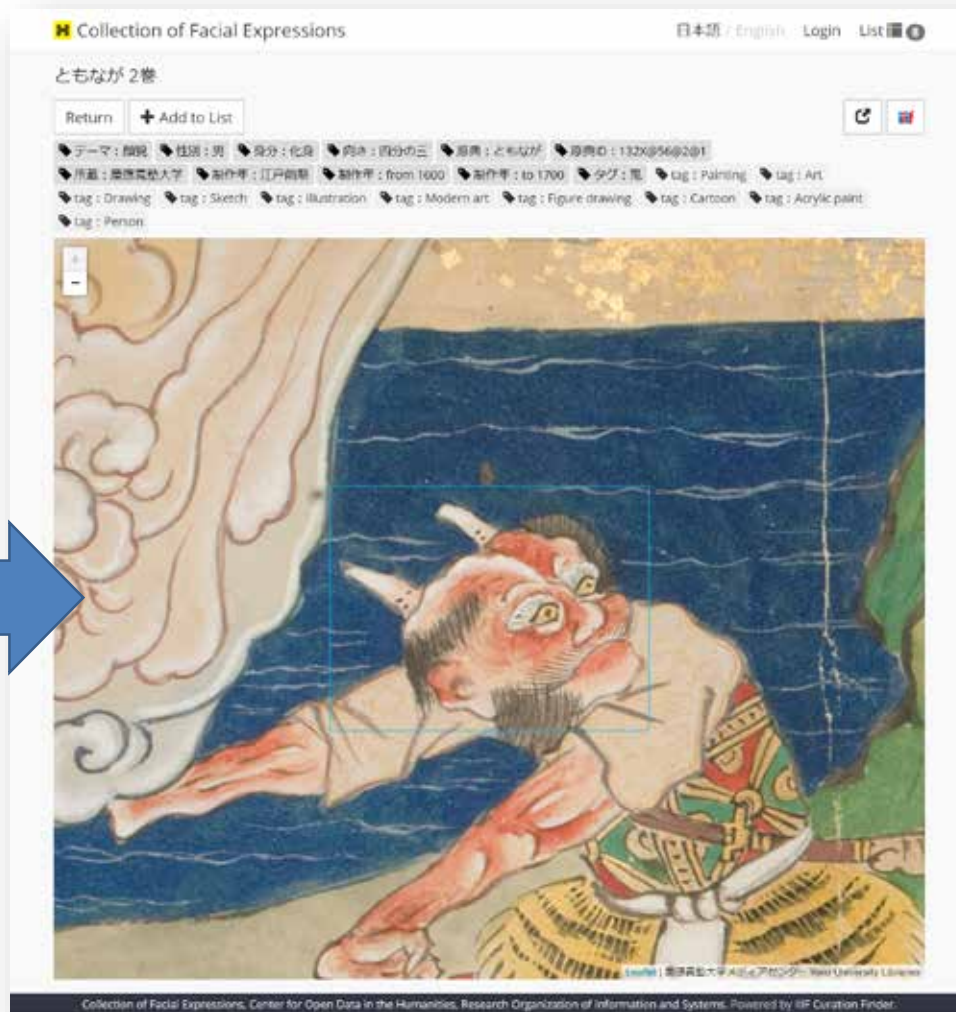
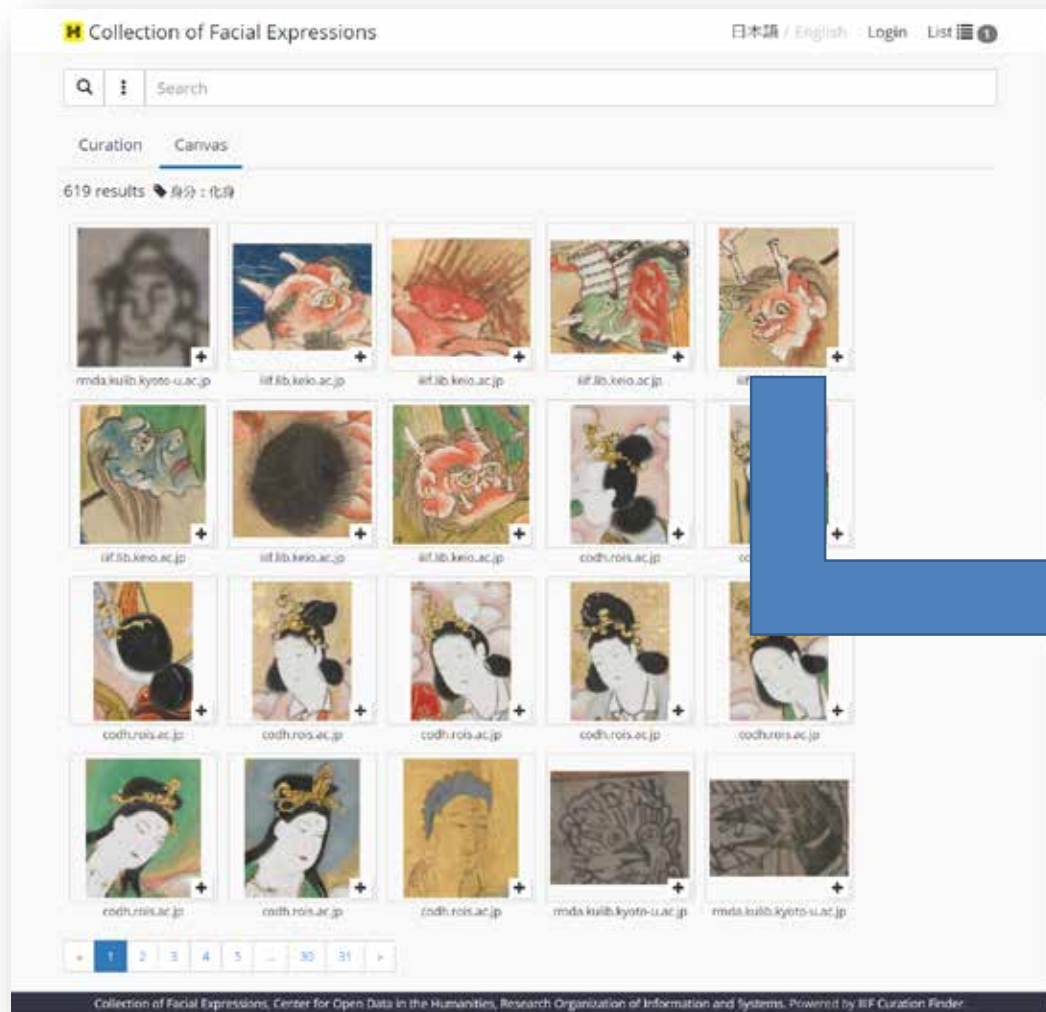
<http://codh.rois.ac.jp/face/iiif-curation-finder/>



個々の画像にメタデータを付与すると、メタデータの値ごとに画像を検索できる

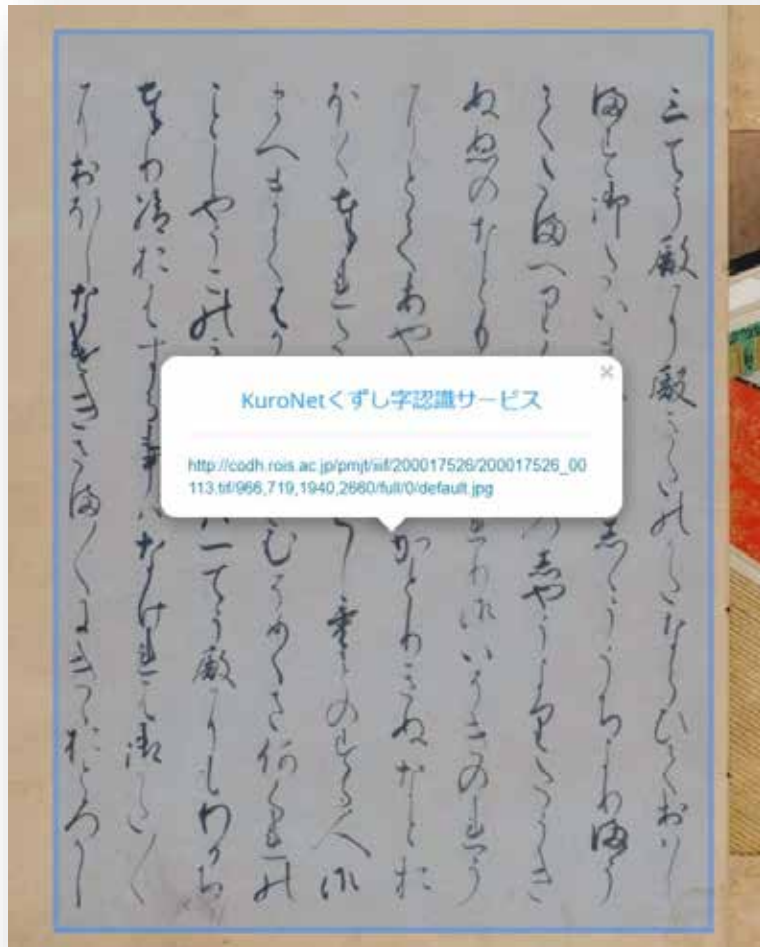
細部と全体 / コンテンツとコンテクト

<http://codh.rois.ac.jp/face/iiif-curation-finder/>



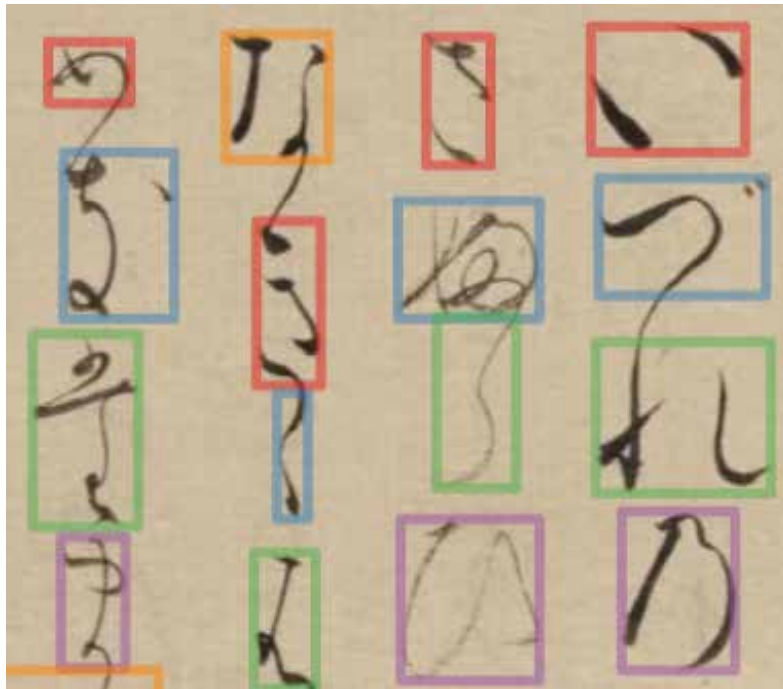
KuroNet くずし字認識サービス

<http://codh.rois.ac.jp/kuronet/>



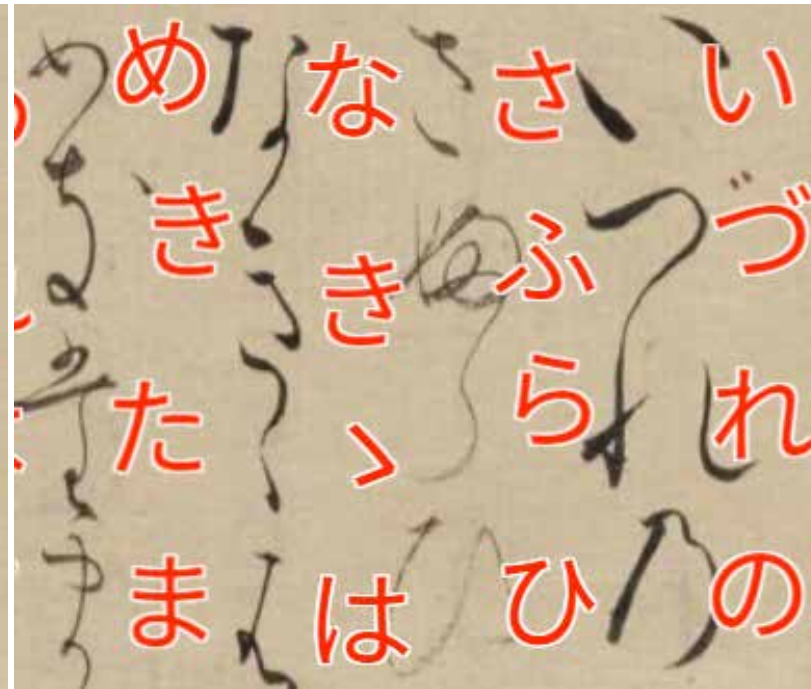
- **くずし字多文字認識サービス。** 画像をOCRにエクスポートすると、画像に含まれる**くずし字**を**すべて認識**。
- 画像1枚の認識は1秒程度。

アノテーションビューモード（文字）

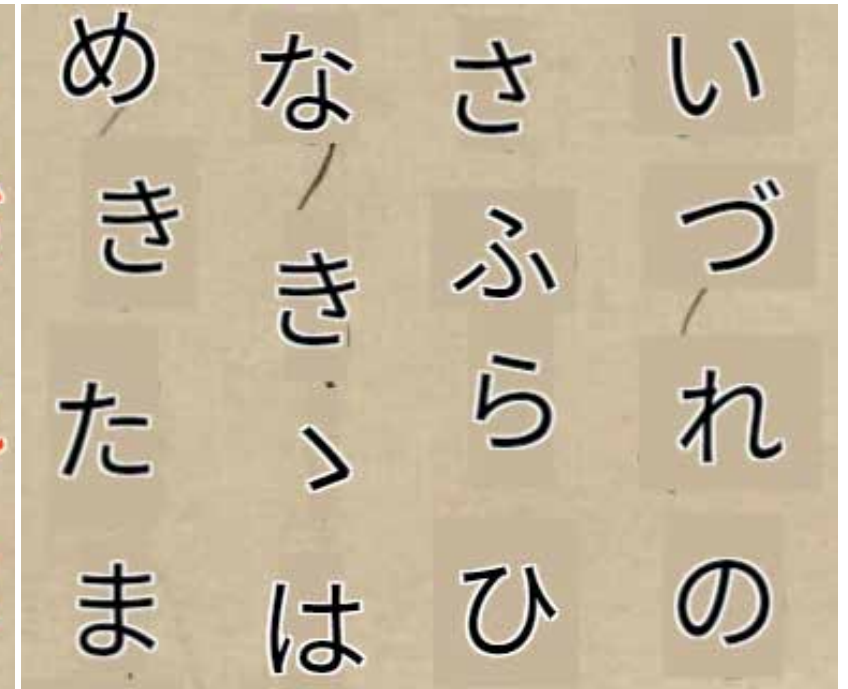


矩形枠線マーカー

『源氏物語』（国文研蔵）



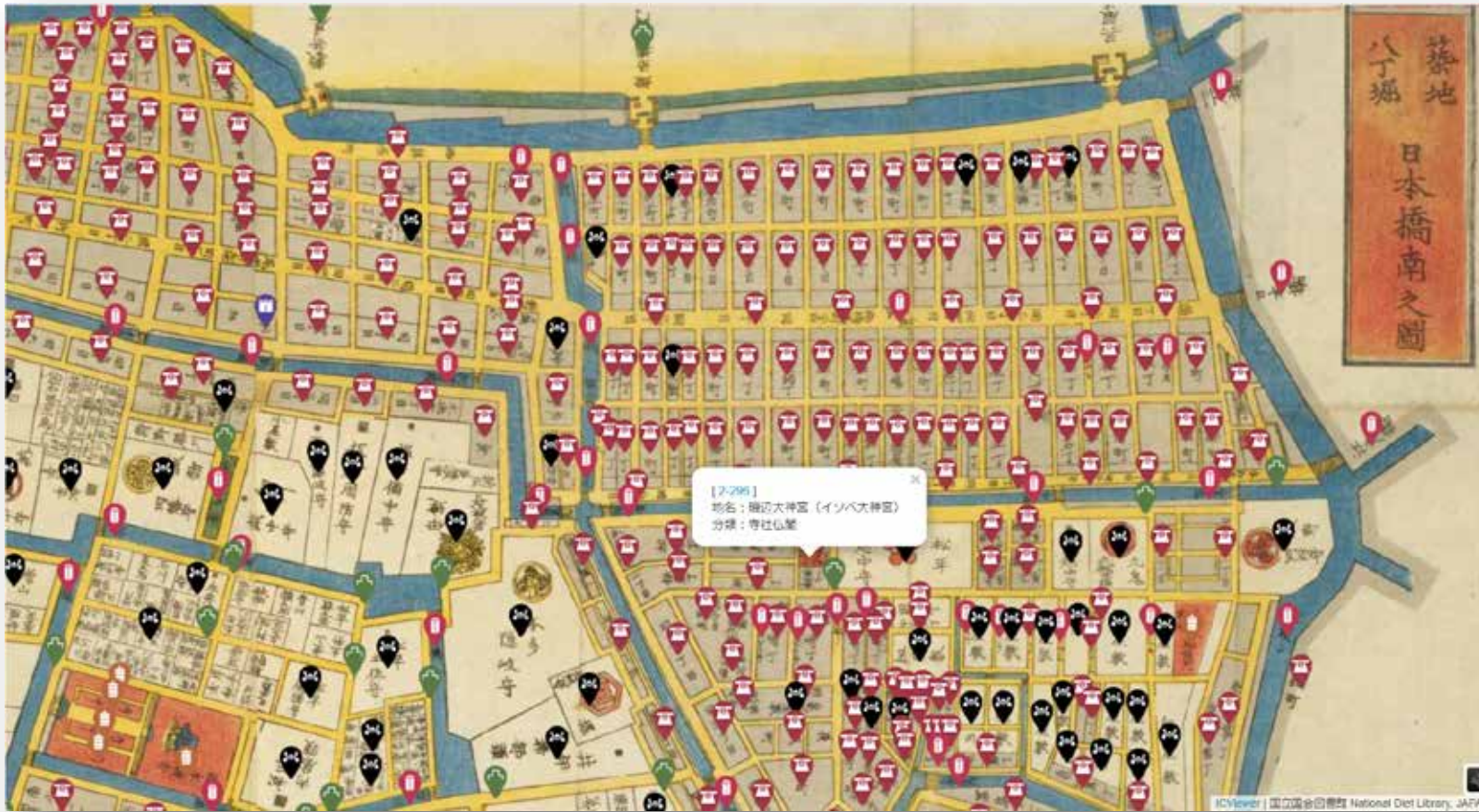
文字マーカー（標準モード）



文字マーカー（上書きモード）

アノテーションビューモード（地図）

<http://codh.rois.ac.jp/edo-maps/>



- 画像の上に、**注釈をオーバーレイ表示**できる。
- マーカーと吹き出しを使うことで、**ウェブ地図の使用感**が得られる。

IIIF Curation Platform

<http://codh.rois.ac.jp/icp/>



IIIF Curation Platformのロゴ

1. **画像コレクション**を利用者が**独自**に作成・公開可能
2. **画像サービス**を利用者が**独自**に呼び出し・処理可能
3. **画像付加情報**を利用者が**独自**にオーバーレイ表示可能
4. IIIFの利活用基盤を、**提供者視点から利用者視点**へと拡大
5. 全て**オープンソース (OSS)**として配布

参考文献

1. 北本 朝展, 本間 淳, Tarek SAIER, "IIF Curation Platform : 利用者主導の画像共有を支援するオープンな次世代IIF基盤", 人文科学とコンピュータシンポジウム じんもんこん2018論文集, pp. 327-334, 2018年12月
2. 鈴木 親彦, 北本 朝展, "IIF Curation Platform による『江戸買物独案内』のマイクロコンテンツ化 : 非文字情報を軸に", 人文科学とコンピュータシンポジウム じんもんこん2019論文集, pp. 11-18, 2019年12月
3. 北本 朝展, "オープンな画像の利活用を開拓するIIF Curation Platform", カレントアウェアネス, No. E2301, 2020年9月
4. 鈴木 親彦, 高岸 輝, 本間 淳, Alexis Mermet, 北本 朝展, "日本中世絵巻における性差の描き分け - IIF Curation Platform を活用したGM法による『遊行上人縁起絵巻』の様式分析", 人文科学とコンピュータシンポジウム じんもんこん2020論文集, pp. 67-74, 2020年12月
5. カラーヌワット タリン, 北本 朝展, "くずし字認識の進化とサービス化の展開", 人文科学とコンピュータシンポジウム じんもんこん2020論文集, pp. 3-10, 2020年12月
6. 第14回CODHセミナー - IIF Curation Platform利活用レシピ100連発、2021年2月